

# LÁMPARA LUNA

MANUAL DE USUARIO



**Español** - Traducción del manual de usuario original  
Versión 1.0 publicada el 03-05-23

**TRIBÙ**  
The art of leisure



# ÍNDICE

---

<b>Introducción</b>	<b>4</b>	<b>Uso</b>	<b>16</b>
		Control de la lámpara	16
<b>La historia de Luna</b>	<b>4</b>	Creación de un grupo	20
		Programación	22
<b>Instrucciones de seguridad</b>	<b>5</b>	Uso compartido	24
Uso previsto	5		
		<b>Mantenimiento</b>	<b>26</b>
<b>Descargo de responsabilidad</b>	<b>6</b>	Reemplazo de la bombilla led (no reemplazable por el usuario)	26
<b>Reciclaje</b>	<b>6</b>	Limpieza de la lámpara	29
		<b>Solución de problemas</b>	<b>29</b>
<b>Cumplimiento normativo</b>	<b>7</b>		
Declaración UE de conformidad simplificada	7		
FCC	7		
RSS de Industry Canada	8		
<b>Visión de conjunto del producto</b>	<b>9</b>		
Lista de piezas	9		
Especificaciones	10		
<b>Instalación</b>	<b>11</b>		
Comprueba el contenido del paquete	11		
Montaje de la lámpara	11		
Carga de la lámpara	12		
Manejo de la lámpara con el botón	13		
Instalación de la aplicación	13		
Conexión con la lámpara	14		

## INTRODUCCIÓN

---

Te damos la enhorabuena por la compra de tu lámpara Luna.

Este manual de usuario contiene toda la información necesaria para hacer un uso correcto, eficiente y seguro de tu lámpara. Te animamos a leer esta información atentamente antes de instalar o utilizar el producto.

Te recomendamos guardar este manual de usuario en un lugar seguro junto al producto para su consulta futura.

## LA HISTORIA DE LUNA

---

Inspirados tras celebrar una reunión con amigos, los socios fundadores de la casa de diseño global Yabu Pushelberg diseñaron Luna, una colección de lámparas ambientales inalámbricas que conectan a las personas con la naturaleza.

Diseño contemporáneo y versátil, que une a las personas con su entorno, iluminación inaugural inteligente, diseño polivalente. Como lámpara portátil, Luna hace aquello para lo que ha sido diseñada: unir a las personas con su entorno.

## INSTRUCCIONES DE SEGURIDAD

---

- ⚠ Utiliza este producto únicamente de la forma descrita en este manual.
- ⚠ No utilices un producto dañado.
- ⚠ No utilices el producto si una de sus partes está dañada o defectuosa.  
Reemplaza la parte dañada o defectuosa de inmediato.
- ⚠ No dejes caer el producto y evita que reciba golpes.
- ⚠ No sumerjas el producto en agua.
- ⚠ Apaga siempre la lámpara antes instalarla o de realizar tareas de mantenimiento.
- ⚠ Carga la lámpara únicamente con un cable USB-C. Cualquier otro tipo de USB puede dañar la lámpara.
- ⚠ No cargues la lámpara al aire libre. Carga la lámpara únicamente en interiores.
- ⚠ Todos los cambios que se lleven a cabo en el producto pueden tener consecuencias para los procedimientos de seguridad, correcto funcionamiento y garantía.
- ⚠ Únicamente el fabricante, su agente de servicio o una persona igualmente cualificada pueden reemplazar la fuente de luz que contiene este producto.
- ⚠ La eliminación de la batería debe realizarse de acuerdo con la normativa local.
- ⚠ No incineres la batería.

## USO PREVISTO

El producto solo está pensado para utilizarse como iluminación led interior o exterior. Todos los cambios en el producto pueden tener consecuencias para la seguridad, la garantía y el correcto funcionamiento.

## DESCARGO DE RESPONSABILIDAD

---

Los diseños y especificaciones pueden sufrir cambios sin previo aviso. Todos los logotipos, marcas y nombres de productos son marcas comerciales o marcas comerciales registradas de sus respectivos dueños y se reconocen como tales.

## RECICLAJE

---

⚠ La eliminación de la batería debe realizarse de acuerdo con la normativa local.

Nuestros productos se empaquetan con materiales ecológicos que se pueden reciclar, eliminar o destruir sin poner en peligro al medio ambiente.



Este símbolo indica que un producto no debe desecharse junto con otros residuos domésticos en la UE para prevenir posibles daños en el medio ambiente o la salud humana debido a una eliminación de residuos incontrolada. Tienes la responsabilidad de reciclar para fomentar la reutilización sostenible de materias primas.

## CUMPLIMIENTO NORMATIVO

---



Luna cumple con las directivas de Baja Tensión, CEM, Ecodiseño y RoHS.

### DECLARACIÓN UE DE CONFORMIDAD SIMPLIFICADA

Por la presente, Tribù NV declara que este equipo radioeléctrico de tipo lámpara cumple con la Directiva 2014/53/UE. El texto completo de la declaración UE de conformidad está disponible en la siguiente dirección: [www.tribu.com/en/collections/luna/lamp/](http://www.tribu.com/en/collections/luna/lamp/)

### FCC

Este dispositivo cumple con la parte 15 de las reglas de la Comisión Federal de Comunicaciones (FCC). Su funcionamiento está sujeto a las dos condiciones siguientes: (1) este dispositivo no debe producir interferencias perjudiciales y (2) el usuario debe aceptar cualquier interferencia recibida, incluidas las interferencias que puedan causar un funcionamiento no deseado. Los cambios o modificaciones que no hayan sido expresamente aprobados por la parte responsable del cumplimiento podrían anular la autoridad del usuario para utilizar este equipo.

NOTA: Este equipo ha sido sometido a pruebas y se ha determinado que cumple los límites establecidos para los dispositivos digitales de Clase B, de acuerdo con la parte 15 de las reglas de la FCC. Estos límites se han diseñado para proporcionar una protección razonable frente a interferencias perjudiciales en una instalación residencial. Este equipo genera, utiliza y puede irradiar energía de radiofrecuencia y, si no se instala y utiliza de acuerdo a las instrucciones, puede provocar interferencias perjudiciales en las comunicaciones por radio. Sin embargo, no hay garantía de que no se produzcan interferencias en una instalación concreta.

Si este equipo causa interferencias en la recepción de radio o televisión, lo que puede determinarse apagando y encendiendo el equipo, animamos al usuario a intentar corregir las interferencias mediante una o varias de las siguientes medidas:

- Reorientar o reubicar la antena receptora.
- Aumentar la separación entre el equipo y el receptor.
- Conectar el equipo a una salida de un circuito diferente al del receptor.
- Solicitar ayuda al distribuidor o a un técnico de radio/televisión experimentado.

Para mantener el cumplimiento con las pautas de exposición a radiofrecuencia de la FCC, este equipo debe instalarse y utilizarse con una distancia mínima de 20 cm entre la fuente de interferencia (en este caso, el Bluetooth) y tu cuerpo.

## **RSS DE INDUSTRY CANADA**

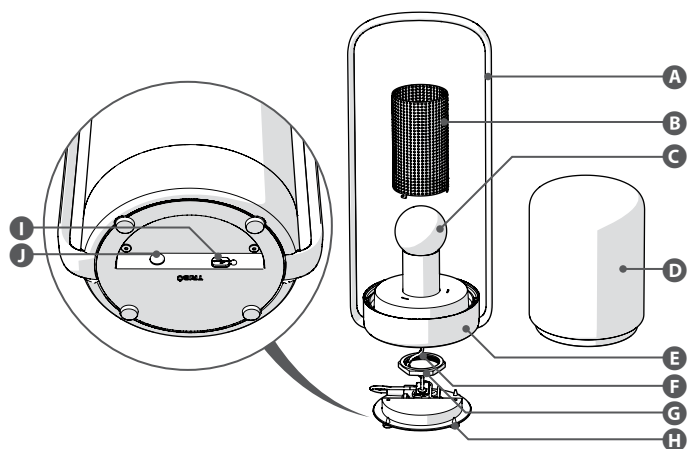
Este dispositivo cumple con las Radio Standards Specifications (RSS) exentas de licencia Industry Canada. Su funcionamiento está sujeto a las dos condiciones siguientes:

- (1) este dispositivo no debe producir interferencias y
- (2) el usuario debe aceptar cualquier interferencia, incluidas las interferencias que puedan causar un funcionamiento no deseado del dispositivo.

Para mantener el cumplimiento con las pautas de exposición a radiofrecuencia, este equipo debe instalarse y utilizarse con una distancia mínima de 20 cm entre la lámpara y tu cuerpo.



## VISIÓN DE CONJUNTO DEL PRODUCTO



### LISTA DE PIEZAS

- A** Asa
- B** Difusor de luz
- C** Bombilla led
- D** Pantalla
- E** Base
- F** Cable
- G** Anillo de soporte
- H** Placa base
- I** Puerto USB-C
- J** Botón de encendido/apagado

## ESPECIFICACIONES

Potencia	2,5 W
Fuente de luz	Luz led regulable incluida
Tensión	9 - 12,6 V
Vataje	2,5 - 3,5 W
Vida útil media	30 000 horas
Ciclos de encendido/ apagado	≥ 10 000
Tiempo de encendido	Menos de un segundo
Tiempo de calentamiento hasta el 60 % de la potencia luminosa total	Potencia luminosa total inmediata
Dimensiones de la fuente de luz	178 × 85 mm
Flujo luminoso	190 lúmenes
Eficacia luminosa	80 lúmenes/vatio
Mantenimiento de flujo luminoso	95 % a 3600 h
Índice de reproducción cromática	Ra 80
Clase energética	G
Carga	Adaptador de corriente y cable incluidos, 4 horas de tiempo de carga
Control	Mediante conexión Bluetooth
Atenuación de luz	Se puede atenuar mediante conexión Bluetooth
Frecuencia nominal	2402 – 2480 MHz
Potencia máxima de transmisión	4 dBm
Grado de protección IP	IP65
Temperatura de funcionamiento	0 ~ 30 °C

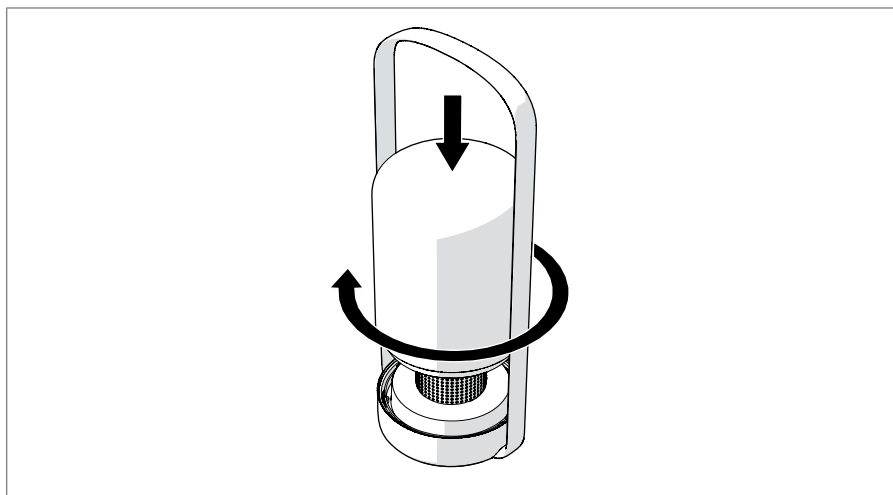
## INSTALACIÓN

---

### COMPRUEBA EL CONTENIDO DEL PAQUETE

Comprueba que todas las piezas de la lista estén presentes y que no tengan ningún daño visible. Si faltan piezas o están dañadas, ponte en contacto con tu distribuidor Tribù.

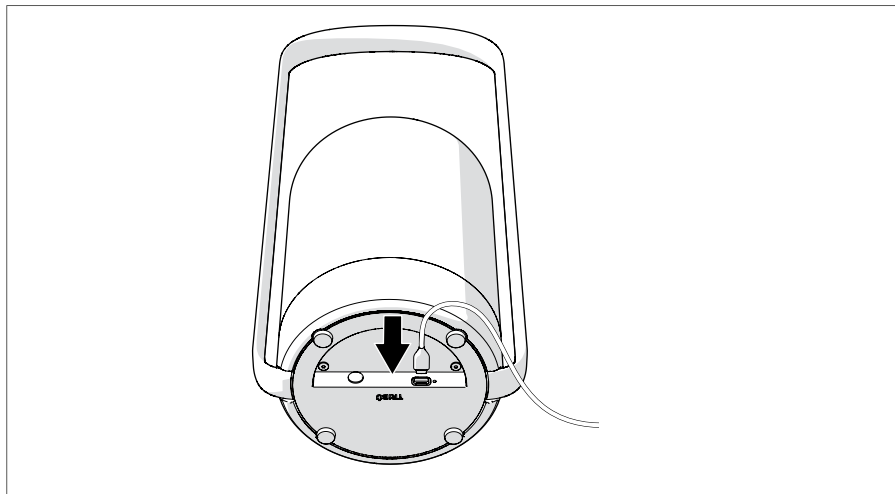
### MONTAJE DE LA LÁMPARA



1. Enrosca la pantalla a la base.

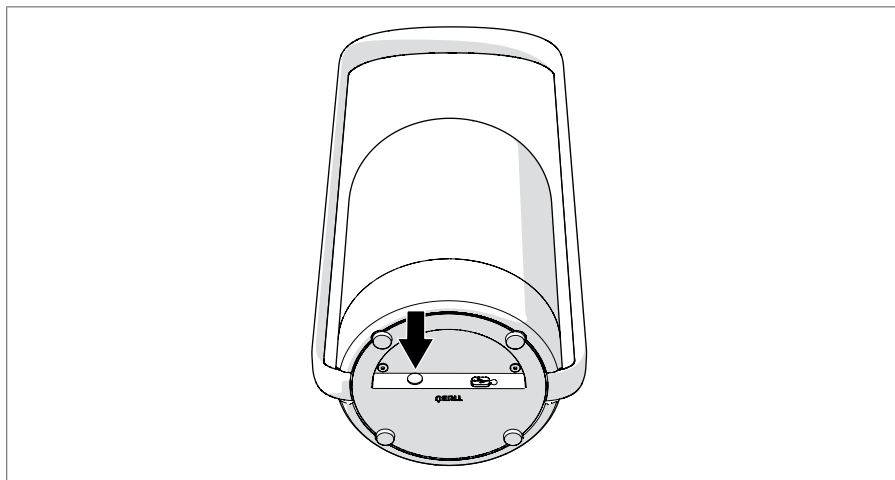
## CARGA DE LA LÁMPARA

1. Instala en el adaptador un tipo de enchufe que coincida con tu toma de corriente.



2. Conecta el adaptador a un enchufe de pared y a la lámpara.
  - ⚠ Carga la lámpara únicamente con un cable USB-C. Cualquier otro tipo de USB puede dañar la lámpara.
  - ⚠ No cargues la lámpara al aire libre. Carga la lámpara únicamente en interiores.
3. Carga la batería durante al menos 4 horas.

## MANEJO DE LA LÁMPARA CON EL BOTÓN



Pulsa el botón de encendido/apagado para alternar entre distintos niveles de brillo:

- 30 % de brillo
- 60 % de brillo
- 100 % de brillo
- 0 % de brillo (APAGADO)

## INSTALACIÓN DE LA APLICACIÓN

1. Descarga la aplicación Tribù para Android o iOS en su móvil a través de Google Play o la Apple App Store.



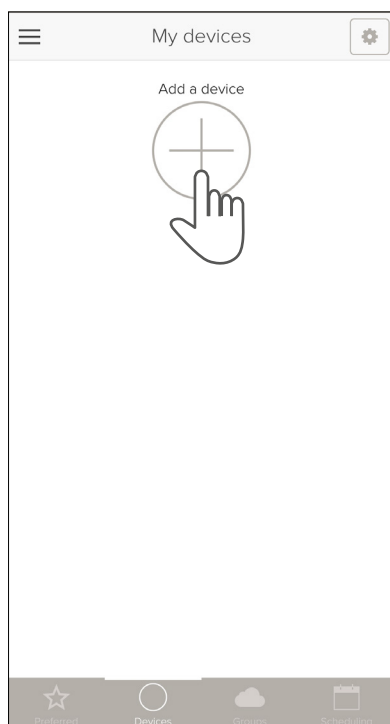
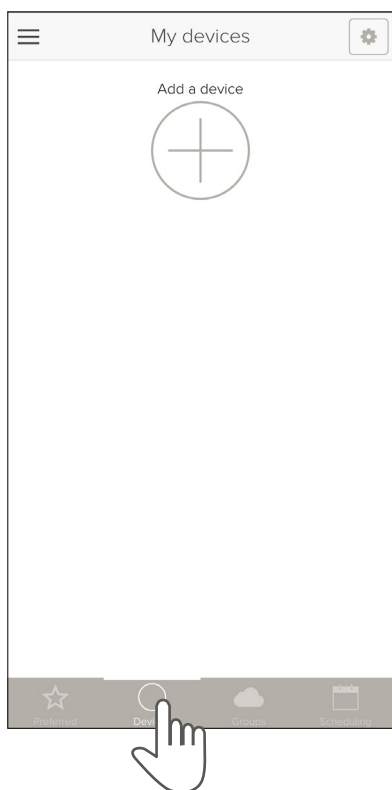
2. Enciende la lámpara.
3. Activa el Bluetooth en tu móvil.

## CONEXIÓN CON LA LÁMPARA

1. Pulsa y mantén pulsado el botón de encendido/apagado durante 10 segundos para reiniciar la lámpara.

La lámpara parpadea para confirmar que se ha reiniciado correctamente.

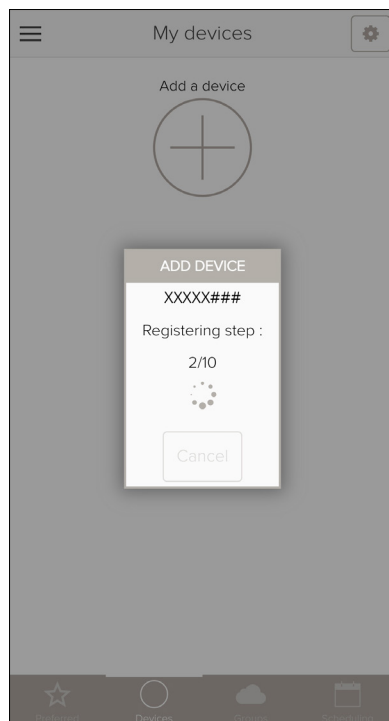
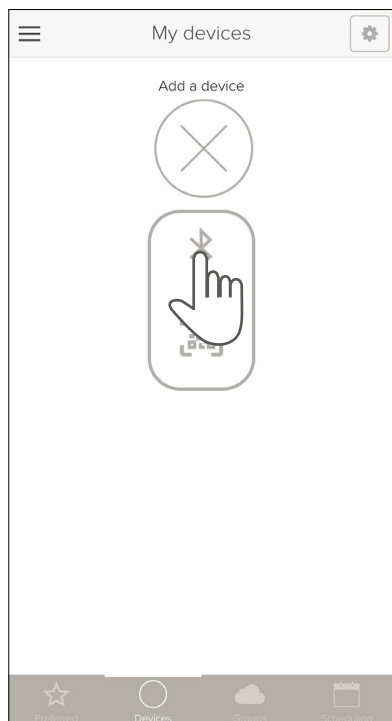
2. Pulsa el botón de encendido/apagado una vez para encender la lámpara.
3. Abre la aplicación Tribù en tu móvil.
4. Toca Devices (Dispositivos) en la parte inferior de la pantalla.
5. Toca Add a device (Añadir un dispositivo).



6. Toca el icono de Bluetooth.

La aplicación se conecta automáticamente con la lámpara más cercana.

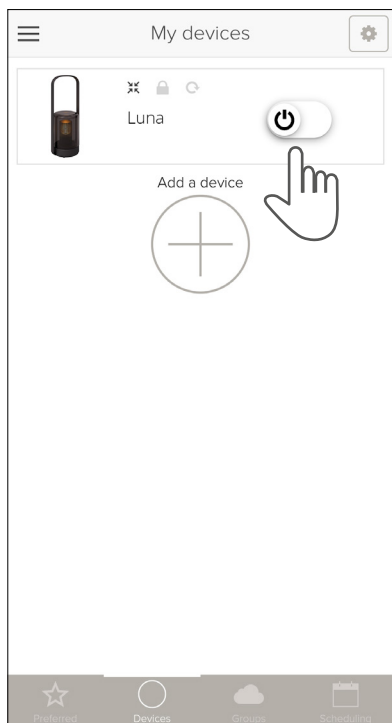
Si la conexión es correcta, la lámpara parpadea.



7. Una vez conectada, la lámpara aparece en la pestaña My devices (Mis dispositivos).  
Repite los pasos del 1 al 3 si quieres conectar más lámparas.

## CONTROL DE LA LÁMPARA

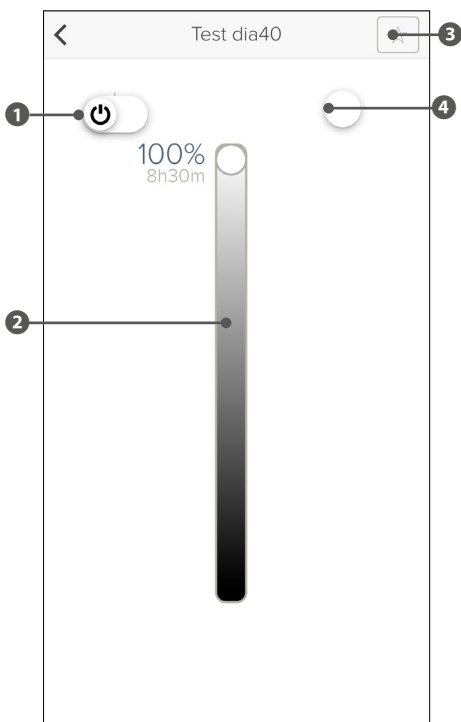
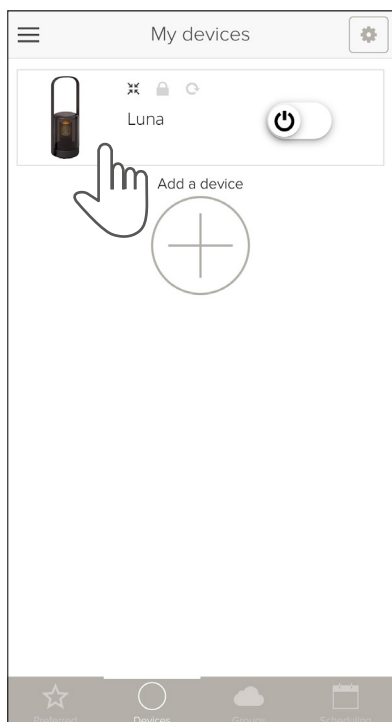
1. En la pestaña My devices (Mis dispositivos), toca el botón de encendido/apagado para activar o desactivar la lámpara.



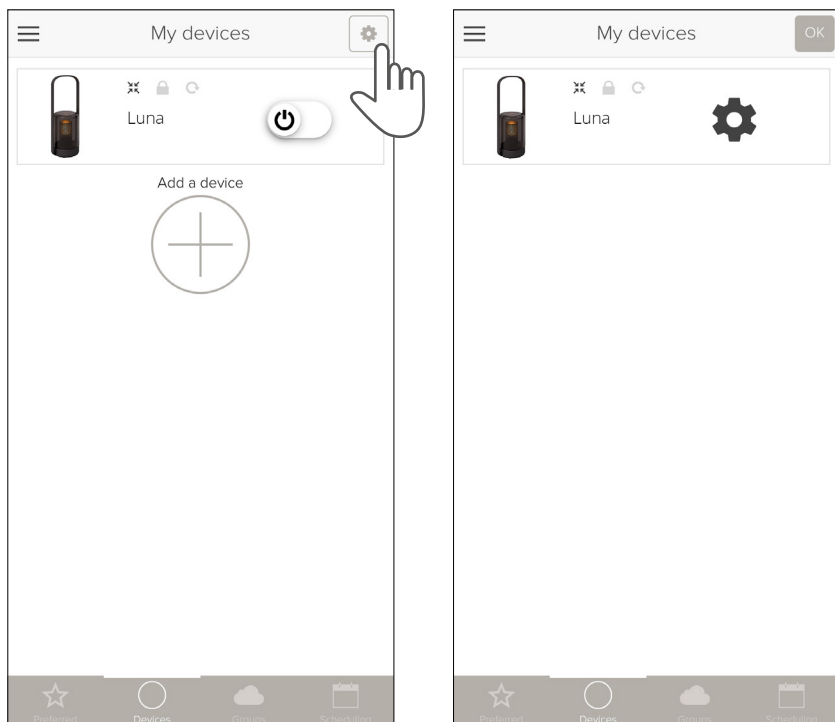


2. Toca la lámpara para revelar más funciones:

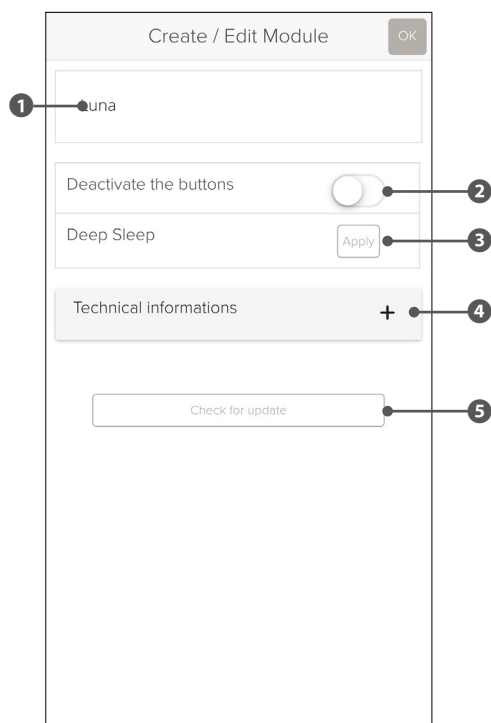
- ❶ Activa o desactiva la lámpara.
- ❷ Controla la intensidad de la luz y muestra la duración de la batería.
- ❸ Añade esta lámpara a tus dispositivos favoritos.
- ❹ Muestra la intensidad de la luz.



3. Vuelve a la pestaña My devices (Mis dispositivos) y toca el engranaje.  
Aparece otro engranaje junto a la lámpara.



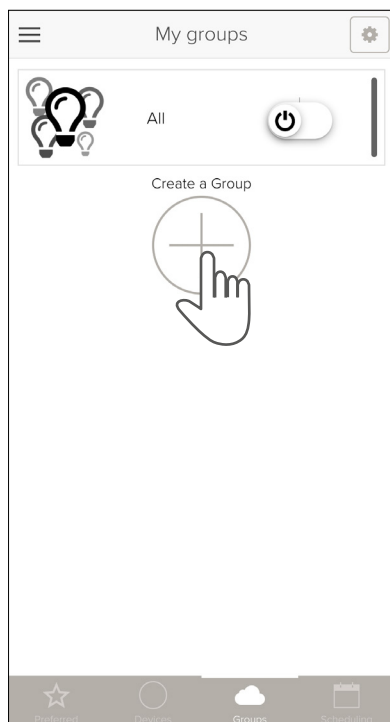
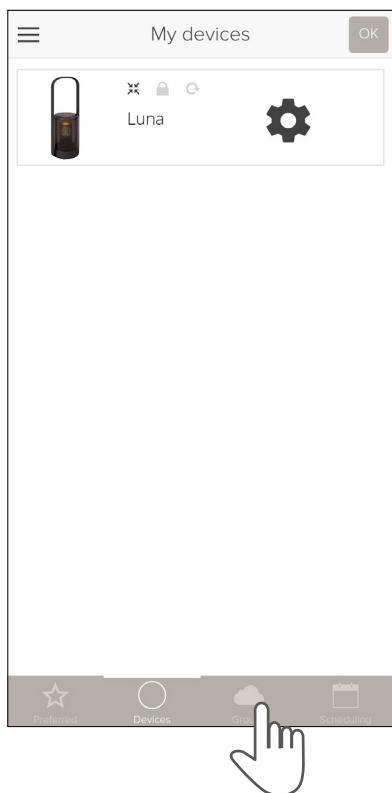
4. Toca el otro engranaje para revelar el módulo Create/Edit (Crear/Editar) con varias opciones:
- 1 Cambia el nombre de la lámpara.
  - 2 Desactiva el botón de la lámpara. Solo puede reactivarse con la aplicación.
  - 3 Activa el modo Deep Sleep (Sueño profundo). En este modo, la lámpara se apaga y se conserva la batería. Solo puede activarse con el botón físico de encendido/apagado.
  - 4 En Technical informations (Información técnica), encontrarás información acerca del desarrollador.
  - 5 Busca actualizaciones.



## CREACIÓN DE UN GRUPO

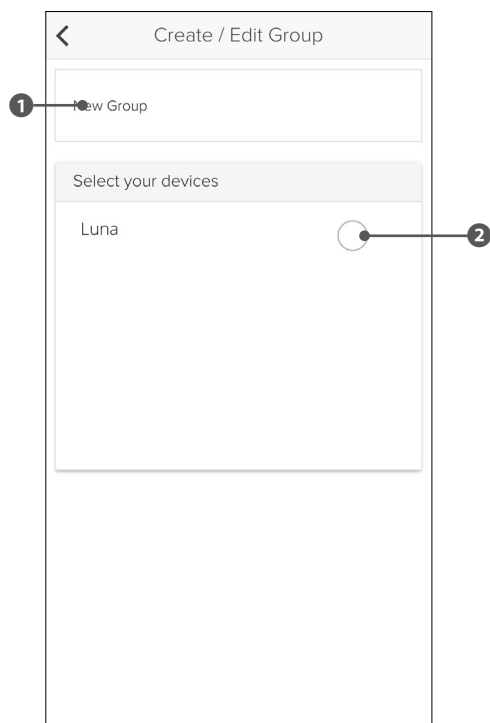
Si tienes varias lámparas, es más práctico vincularlas entre ellas para que puedas hacerlas funcionar como un grupo al mismo tiempo.

1. Ve a la pestaña Groups (Grupos).
2. El grupo predeterminado contiene todas tus lámparas.
3. Para crear tu propio grupo, toca Create a Group (Crear un grupo).



4. En la página Create/Edit Group (Crear/editar grupo), puedes:

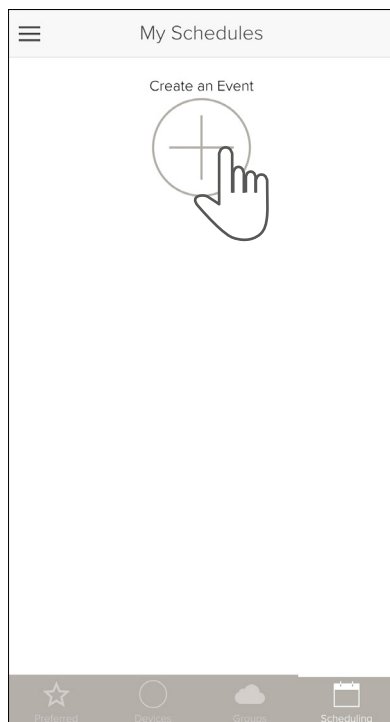
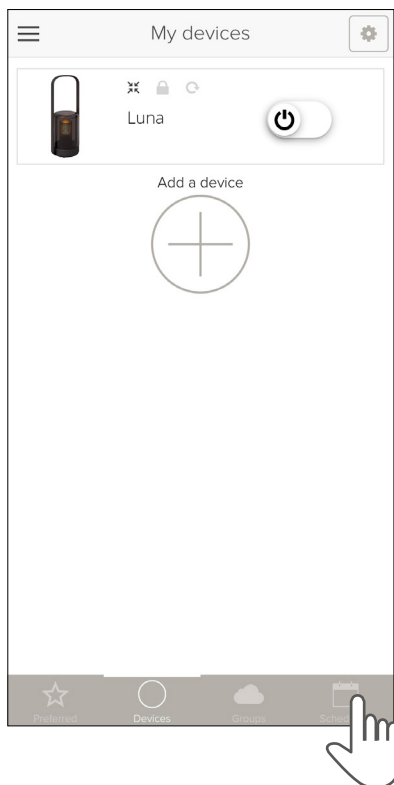
- 1 Cambiar el nombre del grupo.
- 2 Controlar qué lámparas forman parte del grupo.



5. Para eliminar un grupo, desmarca todas las lámparas que forman parte del mismo.

## PROGRAMACIÓN

1. Ve a la pestaña Scheduling (Programación).
2. Toca Create an Event (Crear un evento).



3. En la página Create/Edit Event (Crear/editar evento), puedes:
- 1 Cambiar el nombre del evento.
  - 2 Elegir los días de la semana en los que se activará el evento.
  - 3 Elegir una hora de inicio y fin.
  - 4 Hacer coincidir las horas de inicio y fin con el atardecer y amanecer.
  - 5 Optar por repetir el evento semanalmente.
  - 6 Elegir qué lámparas se añaden a este evento.

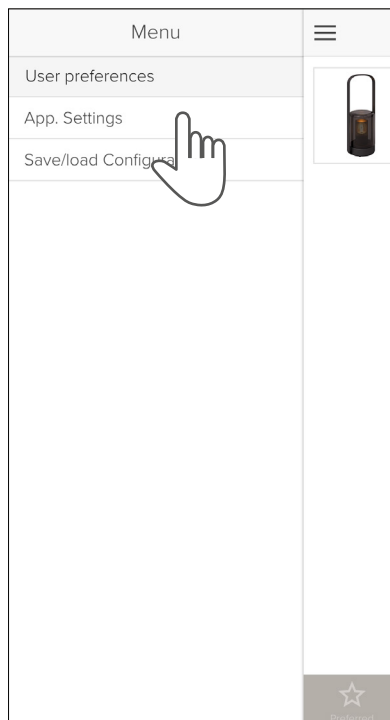
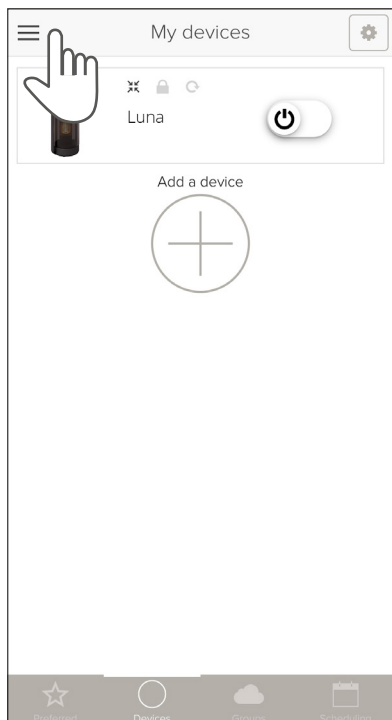
The screenshot shows the 'Create / Edit Event' interface. It includes a title field (1), a day selection row with 'Th' highlighted (2), start and end time pickers (3), a 'Sun Set / Rise' option (4), a 'Weekly' toggle switch (5), and a 'Functionalities' section with a 'Select your devices' list containing 'Luna' (6).

4. Para eliminar un evento, solo tienes que desmarcar todos los dispositivos del evento.

## USO COMPARTIDO

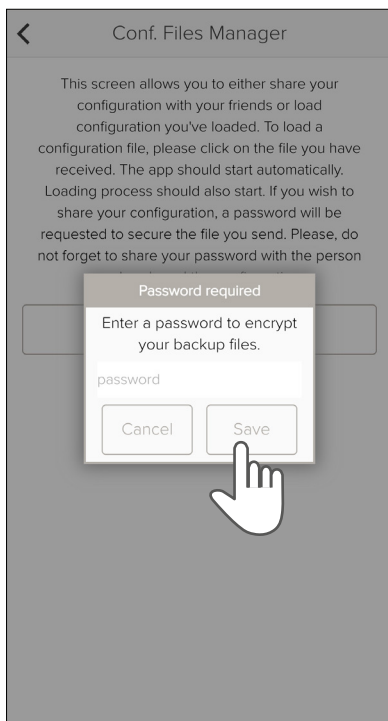
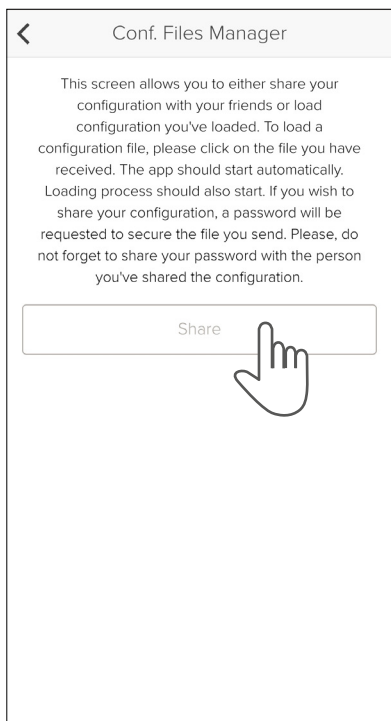
⚠ Puedes compartir tu configuración con tus amigos y familiares o cargar una configuración que hayas recibido.

1. Toca el menú en la esquina superior izquierda.
2. Toca Save/Load Configuration (Guardar/cargar configuración).





3. Toca Share (Compartir).
  4. Introduce una contraseña para cifrar archivos de copia de seguridad.
  5. Toca Save (Guardar).
- ⚠ Tendrás la opción de compartir un archivo por correo electrónico o WhatsApp. El destinatario puede simplemente abrir este archivo en la aplicación Tribù y acceder a tu configuración.
- ⚠ No olvides comunicarle la contraseña que introdujiste en el paso 4.

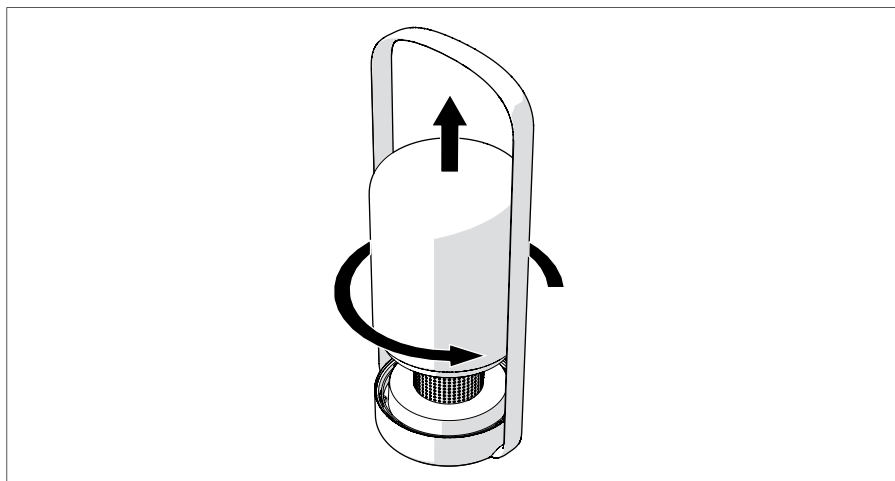


## MANTENIMIENTO

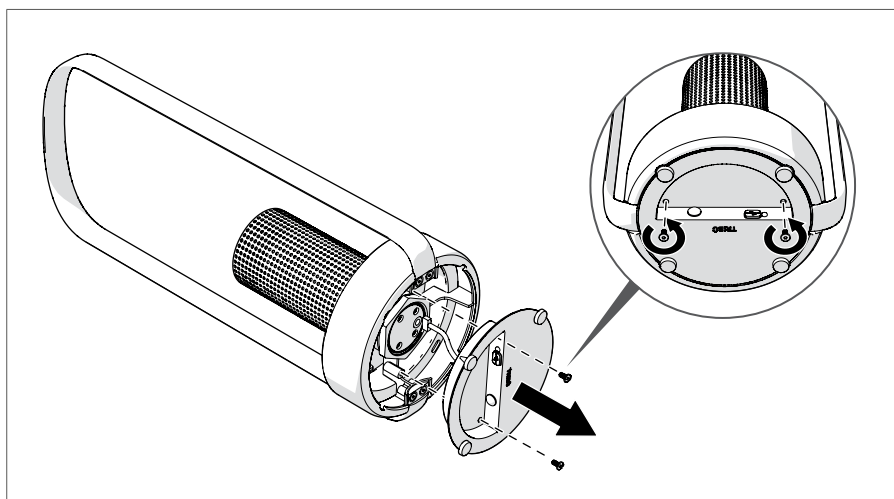
---

### REEMPLAZO DE LA BOMBILLA LED (NO REEMPLAZABLE POR EL USUARIO)

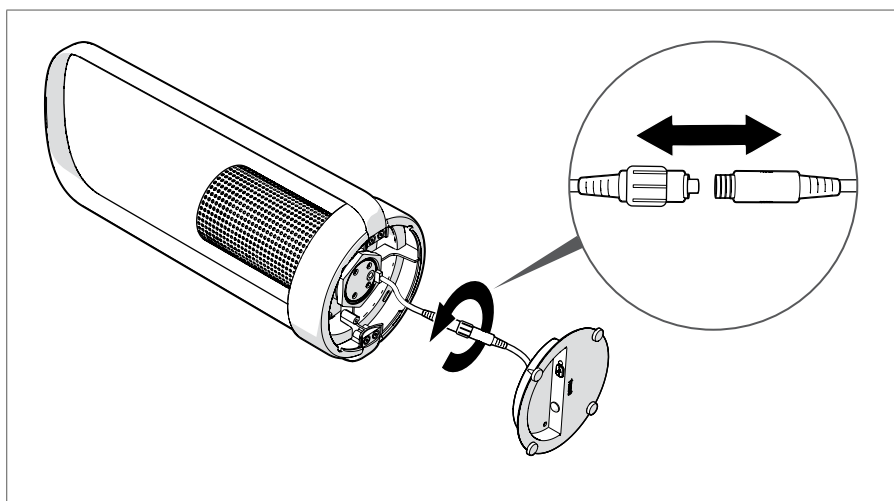
- ⚠ Únicamente el fabricante, su agente de servicio o una persona igualmente cualificada pueden reemplazar la fuente de luz que contiene este producto.



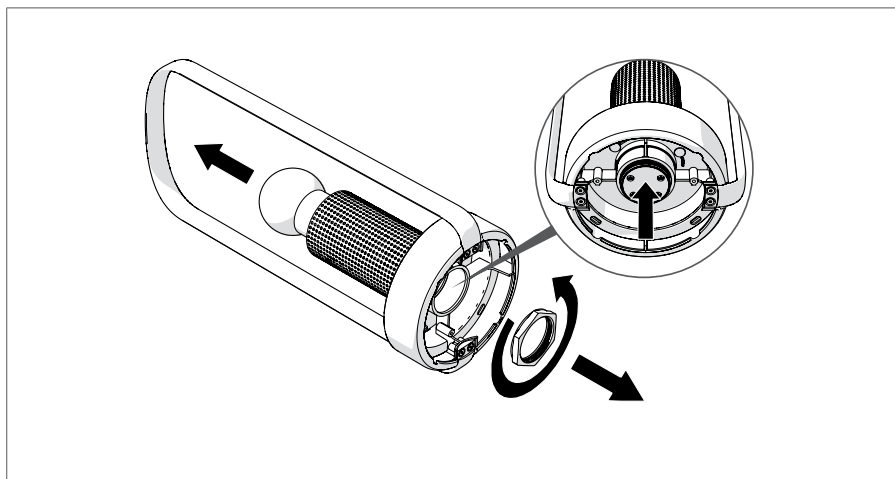
1. Desenrosca la pantalla de la base.



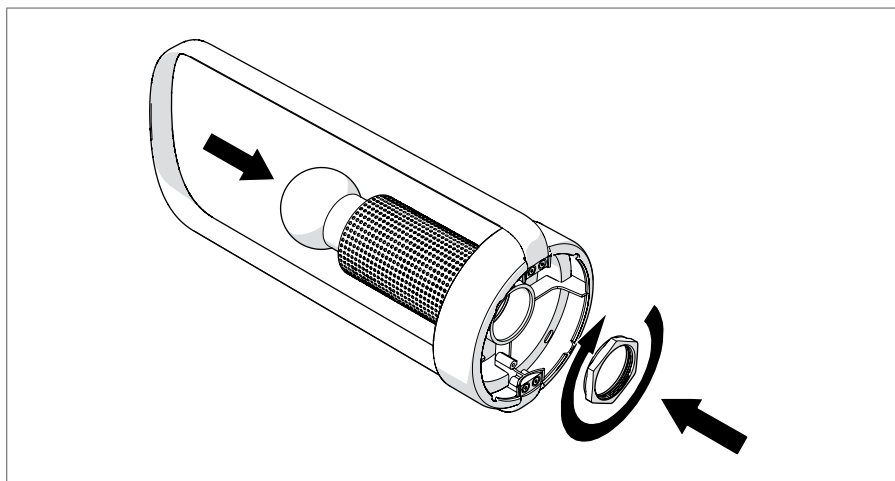
2. Desenrosca los dos tornillos de la placa base.
3. Retira la placa base.



4. Desenrosca las dos partes del cable.

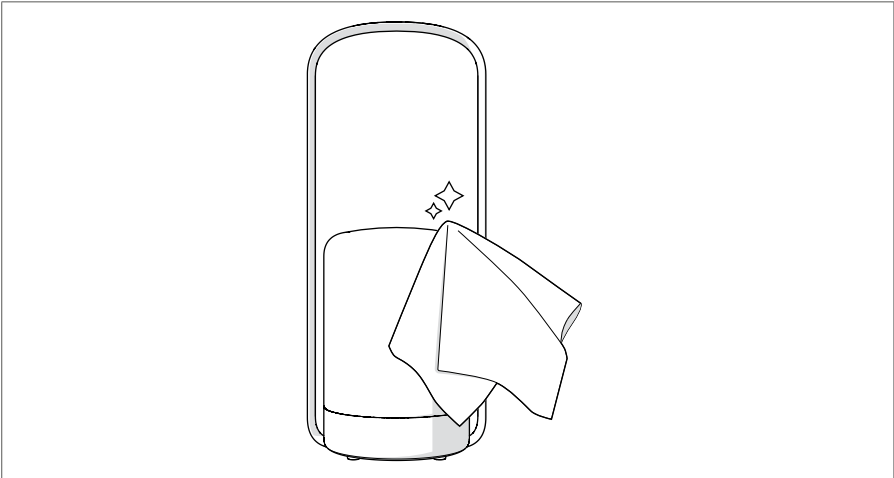


5. Desenrosca el anillo de soporte de la bombilla led.
6. Retira la bombilla led de la base empujándola desde abajo.



7. Reemplaza la bombilla led por una nueva.
8. Vuelve a montar la lámpara Luna.

## LIMPIEZA DE LA LÁMPARA



Limpia la pantalla y la base con un paño suave y húmedo.

## SOLUCIÓN DE PROBLEMAS

Problema	Solución
No encuentro la lámpara en la aplicación.	<p>Pulsa y mantén pulsado el botón de encendido/apagado durante 10 segundos para reiniciar la lámpara.</p> <p>La lámpara parpadea para confirmar que se ha reiniciado correctamente.</p>
No puedo encender ni apagar la lámpara con el botón de encendido/apagado.	<p>Asegúrate de que la lámpara no esté desactivada en la aplicación.</p>





Producido por:

TRIBÙ

Oude Heidestraat 72

3740 Bilzen

Bélgica

[www.tribu.com](http://www.tribu.com)