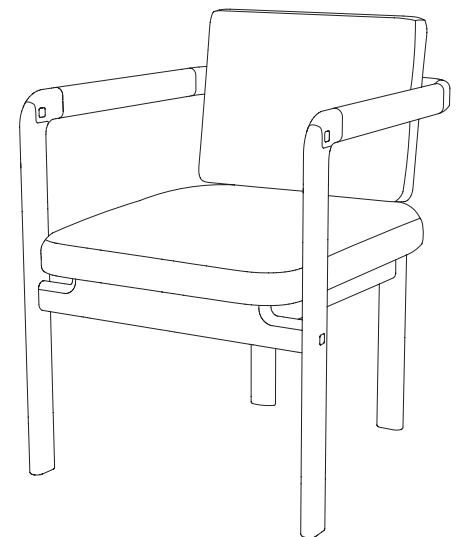


GIORGETTI 

**ISTRUZIONI.PER.IL.MONTAGGIO
ASSEMBLY.INSTRUCTIONS
MONTAGEANLEITUNG
INSTRUCTIONS.DE.MONTAGE**



MONTGOMERY
DAINELLI STUDIO 2022

ISTRUZIONI PER RIMUOVERE IL TESSUTO _REMOVING UPHOLSTERY FABRIC INSTRUCTIONS
_ANWEISUNGEN FÜR DIE ENTFERNUNG DES STOFFBEZUGES _INSTRUCTIONS POUR ÔTER LE TISSU

1

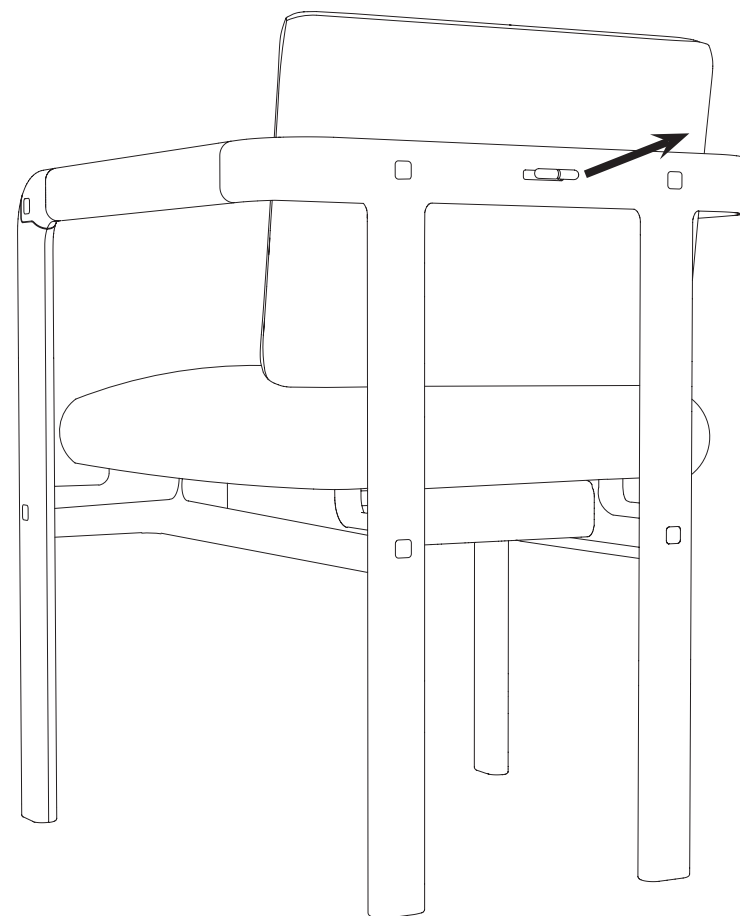
_Dalla parte posteriore della seduta, rimuovere l'alamaro dalla sua sede con l'ausilio di una calamita. Svitare le due parti e staccare l'elastico; fare attenzione a conservare il pezzo.

Lo schienale è libero dalla sua posizione, ma comunque collegato al sedile, ancora fissato alla struttura.

_From the back of the seat, remove the fastening from its housing with the aid of a magnet. Unscrew the two parts and detach the rubber band; take care to hold onto the piece. The backrest is free from its position, but still connected to the seat, still attached to the structure.

_Entfernen Sie den Verschluss mit Hilfe eines Magneten von der Rückseite des Sitzes. Schrauben Sie die beiden Teile ab und lösen Sie das Gummiband; bewahren Sie das Teil auf. Die Rückenlehne ist von ihrer Position befreit, jedoch immer noch mit dem Sitz verbunden, der immer noch an der Struktur befestigt ist.

_Au dos de la chaise, retirez le brandebourg de son siège à l'aide d'un aimant. Dévissez les deux parties et détachez l'élastique ; veillez à conserver la pièce. Le dossier est libre de sa position, mais toujours relié au siège, encore fixé à la structure.



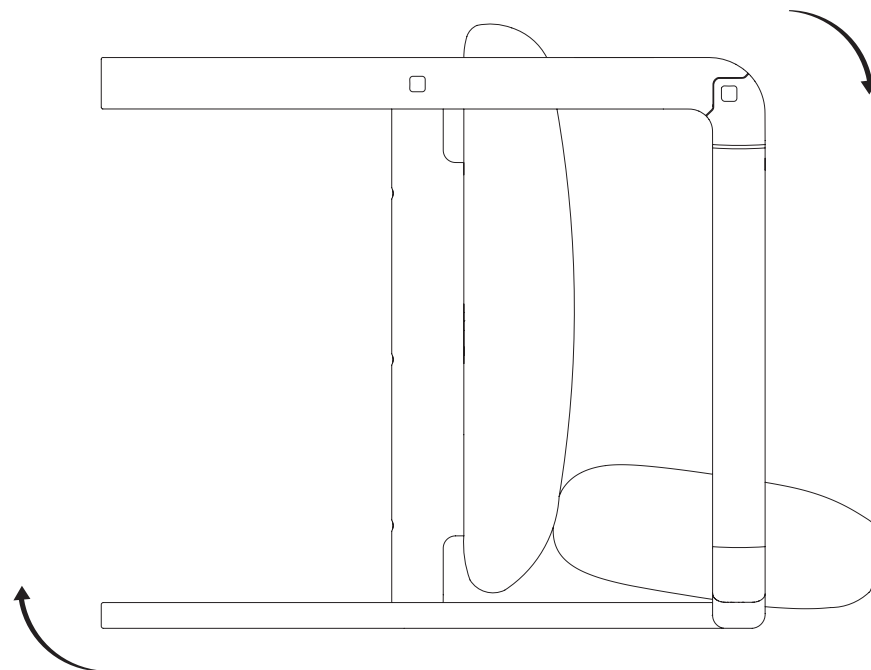
2

_Capovolgere delicatamente la sedia.
Proteggere la superficie sulla quale si poggerà lo schienale.

_Gently turn the chair upside down.
Protect the surface on which the backrest will rest.

_Drehen Sie den Stuhl vorsichtig um.
Schützen Sie die Oberfläche, auf der die Rückenlehne ruht.

_Retournez délicatement la chaise.
Protégez la surface sur laquelle reposera le dossier.



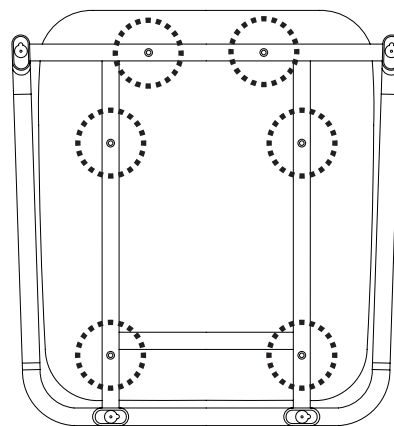
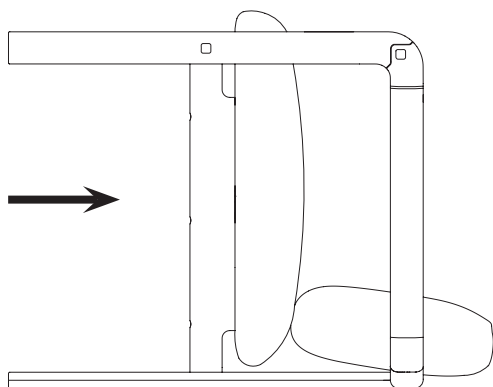
3

_Nella parte inferiore della struttura, svitare le viti M6, come indicato in figura, con una chiave a brugola **(5)**.

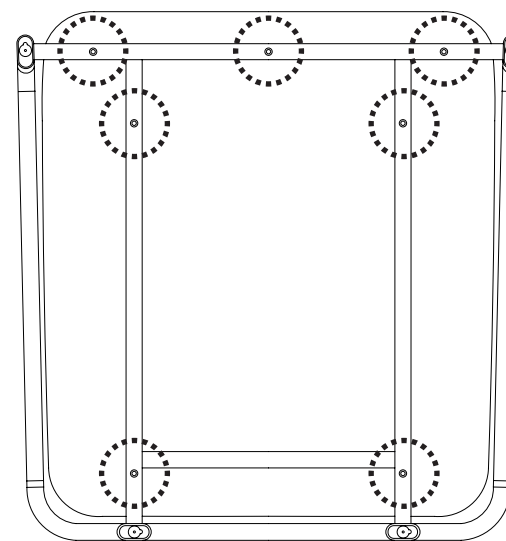
_At the bottom of the structure, unscrew the screws M6, as shown in the figure, with an Allen key **(5)**.

_Im unteren Teil der Struktur die M6-Schrauben, wie in der Abbildung gezeigt, mit einem Inbusschlüssel **(5)** lösen.

_Dans la partie inférieure de la structure, dévissez les vis M6, comme indiqué sur la figure, avec une clé Allen **(5)**.



71000



71010

(5) _Chiave a brugola 5 _Allen key 5 _Inbusschlüssel 5 _Clé Allen 5

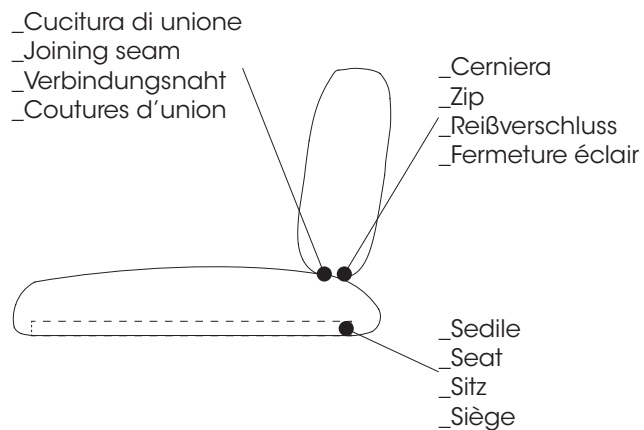
4

_Sfoderare il sedile partendo dalla rimozione del velcro nella sua parte inferiore, ruotare leggermente lo schienale in avanti ed aprire la cerniera vicino alla cucitura.
Quindi, rimuovere l'imbotitura interna.

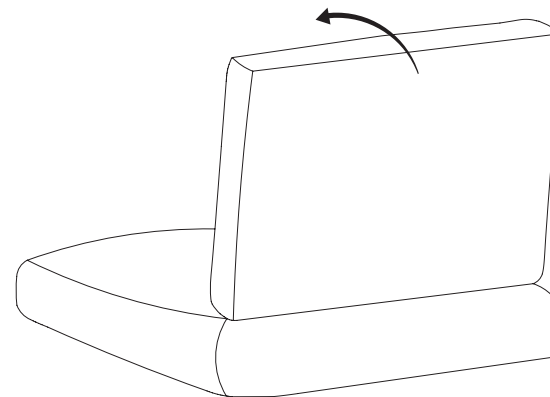
_Remove the cover of the seat by removing the Velcro at the bottom, rotate the back slightly forward and open the zip near the seam.
Next, remove the inner padding.

_Entfernen Sie den Sitzbezug, indem Sie den Klettverschluss an der Unterseite entfernen, die Rückenlehne leicht nach vorne drehen und den Reißverschluss in der Nähe der Naht öffnen.
Entfernen Sie dann die Innenpolsterung.

_Déhoussez le siège en commençant par retirer le Velcro situé sur la partie inférieure, tournez légèrement le dossier vers l'avant et ouvrez la fermeture éclair près de la couture.
Enlevez alors le rembourrage interne.



_VISTA LATERALE _SIDE VIEW _SEITENANSICHT _VUE LATÉRALE



5

_Ripetere le operazioni a ritroso per foderare nuovamente la seduta.

_Repeat the steps in reverse to re-cover the seat.

_Wiederholen Sie die Schritte in umgekehrter Reihenfolge, um den Sitz neu zu beziehen.

_Répétez les opérations dans le sens inverse pour remettre le rembourrage du siège.

SOSTITUZIONE DEL PIEDINO _REPLACING THE FOOT _AUSTAUSCH DES FUSSES _REPLACEMENT DU PIED

FERRAMENTA IN DOTAZIONE _HARDWARE PROVIDED _MITGELIEFERTE BESCHLÄGE _MATÉRIEL FOURNI



N.4

109681

NOTA: N. sta per numero/quantità **_NOTE: N.** stands for number/quantity **_ANMERKUNG: N.** steht für Anzahl/Menge **_NOTE: N.** signifie nombre/quantité

1

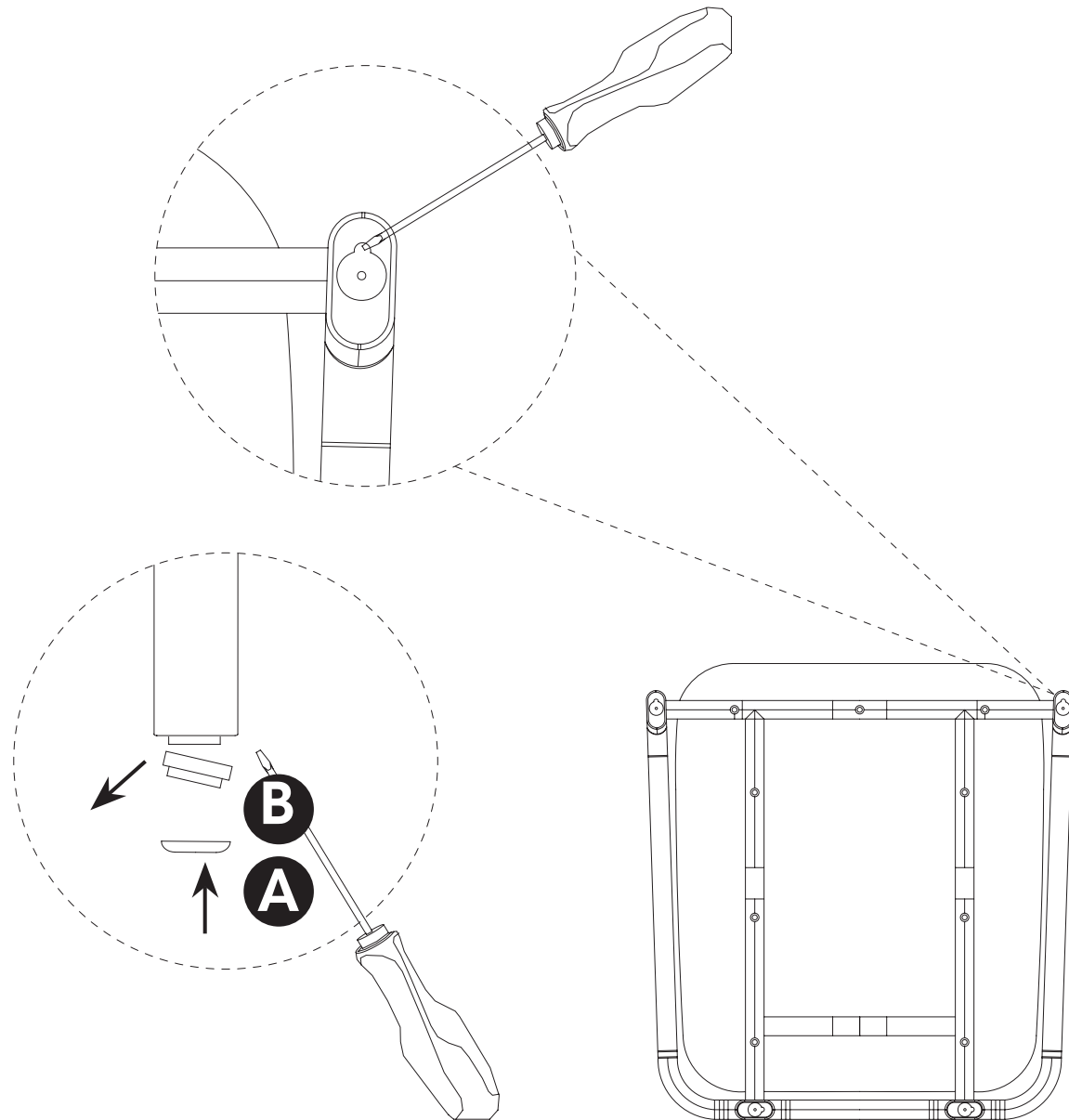
_La poltrona viene fornita con il piedino in feltro **(B)**; valutare, a seconda del tipo di pavimentazione, quale tipologia di piedino **(B)** o **(A)** fissare.

E' possibile rimuoverlo attraverso l'ausilio di un attrezzo che viene inserito nella lavorazione apposita fatta alla base della gamba. Tale operazione deve essere fatta con particolare attenzione per evitare di rovinare il prodotto.

_The armchair is supplied with a felt foot **(B)**; evaluate, depending on the type of flooring, which type of foot **(B)** or **(A)** to fasten. It is possible to remove it with the aid of a tool, which is inserted into the special recess at the base of the leg. This must be carried out with particular care to avoid damaging the product.

_Der Sessel wird mit dem Filzfuß **(B)** geliefert. Je nach Bodenart entscheiden Sie, welchen Fuß **(B)** oder **(A)** Sie anbringen möchten. Es ist möglich, ihn mit Hilfe eines Werkzeugs zu entfernen, das in die spezielle Verarbeitung an der Basis des Beins eingesetzt wird. Dieser Vorgang muss mit besonderer Sorgfalt durchgeführt werden, um eine Beschädigung des Produkts zu vermeiden.

_Le fauteuil est fourni avec le pied en feutre **(B)** ; évaluez, en fonction du type de sol, quel type de pied **(B)** ou **(A)** fixer. Il est possible de l'enlever à l'aide d'un outil qui est inséré dans à la base de la jambe. Cette opération doit être faite avec une attention particulière pour éviter d'endommager le produit.



#Giorgetti

