

<https://www.revistaad.es/decoracion/casas-ad/galerias/tan-domotica-como-elegante/13639/image/851334>



AD

HOME

DECORACIÓN

ESPACIOS

DISEÑO

ARQUITECTURA

LUGARES

15 ANIVERSARIO

SUSCRIBETE



CASAS AD

TAN DOMÓTICA COMO ELEGANTE

Tener lo último en tecnología no es excluyente para presentar funcionalidad y elegancia. Los 350 metros



01/19

© LUPE CLEMENTE

UN HALL ENMARCADO

En el hall de entrada se enmarca el espacio de consola con un perfil lacado negro en cuyo interior destaca un papel geométrico de Nathurai Cotton tipo cuero, y un sencillo espejo metálico en negro retroiluminado, para resaltar las texturas del papel. Destacan dos elementos decorativos: una escultura de latón plegada y lacada intermitente en naranja flúor de Maite Carranza y una lámpara de sobremesa Yuth de Luis Poulsen de Años luz e iluminación. A ambos lados de la zona de consola se ubican los módulos de armario con un diseño personalizado de suelo a techo en color piedra con tiradores tipo uñero a suelo.



03/19

© LUPE CLEMENTE

UN FRENTE A MEDIDA EN EL SALÓN

El salón presenta como protagonista un frente todo a medida, de chimenea compuesto en la parte superior de un mural tipo piedra oscura con veteado rojizo y en la parte inferior una chimenea denominada Opti-virtual, última tecnología de Chimeneas Lumbre, que es un holograma de fuego real que da un ambiente muy cálido al conjunto del salón. Las estanterías laterales lacadas en color oliva están retroiluminadas en el fondo, donde resalta el papel tipo piel de Armani de Nathurai Cotton. Todo el conjunto con esa iluminación indirecta crea un ambiente cálido y elegante. Luminaria circular Super sign Round trimless.



02/19

© LUPE CLEMENTE

COMUNICACIÓN A AMBOS LADOS

El hall se abre tanto hacia el salón como hacia el pasillo y la cocina a través de unas puertas personalizadas metálicas, con vidrios entelados con malla metálica, de modo que la luz natural fluye de unas estancias a otras. Se proyecta una luz regulable, circular de un metro de diámetro integrada en el techo que simula una luz cenital natural en medio del hall, junto con unos focos puntuales y alargados de mini spots en las paredes perimetrales. Todo ello de Años Luz iluminación.



04/19

© LUPE CLEMENTE

UNA COMBINACIÓN MUY ELEGANTE

Sofá en color caldero con formas suaves pero rotundas y herrajes en dorado mate. La mesa auxiliar que lo acompaña se denomina Mesa Moon lacada en alto brillo negra, detalles de latón y sobre de mármol estremo de Duistt, adquirida en el showroom Origen Interiorismo. Sobre ella escultura de latón natural plegada en equilibrio con base azul marino metalizado de Maitte Carranza. Al otro lado del sofá una lámpara de pie en cristal transparente modelo Noctambule de la firma Flos de Años Luz e iluminación. Como alfombra se propuso una colección abstracta en seda y lana de la firma Zigler.



Dos butacas diseñadas por Ingmar Relling de los años 70, de Vintage 4p en cuero marrón y estructura curva en madera, con un cuadro de GÄRNA Art Gallery en la pared posterior, y al fondo una lámpara de pie dorada Mayfer de la firma Vibia de Años Luz iluminación. Acompañando a las butacas, una mesa auxiliar que combina cilindro de mármol negro vetado y cono lacado brillo color rojizo de Gurni & Trentino.



06/19

© LUPE CLEMENTE

UNA ATMÓSFERA MUY SERENA EN EL COMEDOR

El comedor presenta una mesa con sobre en madera de nogal oscuro natural definida por sus bordes suaves y redondeados y su sensual minimalismo, "la mesa de comedor Ottawa de Bo concept crea una serena atmósfera". Las singulares patas en forma de rama, inspiradas en la naturaleza, acentúan la belleza natural de esta mesa de



UNA ATMÓSFERA MUY SERENA EN EL COMEDOR

El comedor presenta una mesa con sobre en madera de nogal oscuro natural definida por sus bordes suaves y redondeados y su sensual minimalismo, "la mesa de comedor Ottawa de Bo concept crea una serena atmósfera". Las singulares patas en forma de rama, inspiradas en la naturaleza, acentúan la belleza natural de esta mesa de comedor ovalada. Sobre ella una escultura móvil de GÁRNA Art Gallery. Respecto a las sillas se combinan dos modelos muy diferentes tanto en diseño como en color: las de caldero de Gummi & Trentino con otro modelo en cuero negro de Bo concept.





08/19

© LUPE CLEMENTE

DECORACIÓN FLUIDA

El aparador Ottawa, de curvas orgánicas, se convierte en una fluida decoración, proporcionando función y carácter a su diseño moderno. Otro icono del diseño es la lámpara Taccia de la firma Flos de Años Luz que ilumina la obra protagonista del comedor.



DECORACIÓN FLUIDA

El aparador Ottawa, de curvas orgánicas, se convierten en una fluida decoración, proporcionando función y carácter a su diseño moderno. Otro icono del diseño es la lámpara Taccia de la firma Flos de Años Luz que ilumina la obra protagonista del comedor.



09/19

© LUPE CLEMENTE

UN DISEÑO PERSONALIZADO PROPIO

UN DISEÑO PERSONALIZADO PROPIO

La sala de cine destaca por su equipo de sonido y televisión de Bang & Olufsen, y las butacas de ante azul marino giratorias con sus lámparas de lectura, todo de Gummi Trentino, una mesa bajita circular de perfil metálico antracita base bronce y tapa en piedra blanca con veta gris de Nathurai Cotton, como huella de la iluminación de techo también circular. Todo ello sobre una alfombra de Zigler. La sala se independiza del despacho y comedor con unas puertas motorizadas con la última tecnología y un diseño personalizado propio.





10/19

© LUPE CLEMENTE

RINCÓN DE LECTURA

Al fondo de la sala de cine se encuentra una zona de lectura compuesta por una chaise longue en cuero gris perla, mesa auxiliar con patas en cruz cromadas en plomo y, sobre ella escultura roja "Lego Brick" y escultura de pie "Into the Woods" de Bacbacestudio, todo de Gummi & Trentino. Lámpara de pie IO de la firma Occhio de Años Luz. Como telón de fondo, un cuadro de gran formato de GÁRNA Art Gallery con una potente gama cromática.



11/19

© LUPE CLEMENTE

UNA COCINA EN OSCURO

La cocina, diseñada junto con **Gunni & Trentino** en color oscuro, se compone de una rotunda isla en piedra negra con veta clara y una imponente campana decorativa en estructura vista en negro. El mobiliario en madera oscura se combina con vitrinas de vidrios ahumados espejados con iluminación integrada. La iluminación lineal en fosa oscura donde se alternan diferentes tipos de iluminación en techo, combina a la perfección con el diseño moderno de la cocina. En la zona de office destaca, sobre el mueble auxiliar, una escultura metálica y un cuadro en tono rojo y verde de técnica mixta sobre tabla de GÁRNA Art Gallery. Iluminando este espacio, la lámpara

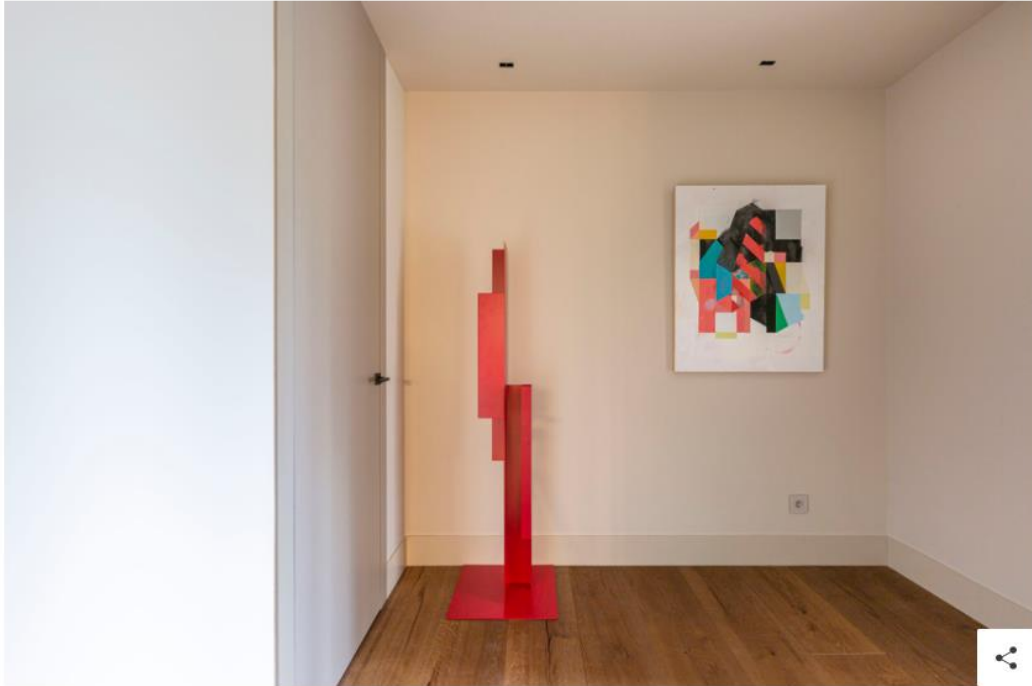


12/19

© LUPE CLEMENTE

ASEO DE CORTESÍA

En el aseo de cortesía destaca el lavabo tipo cubo en piedra de mármol blanco con veta gris pulido apoyado sobre una balda cajón en color negro. El lavabo se diseña maclado con un espejo hecho a medida de perfil negro metálico retroiluminado. El conjunto se completa lateralmente con un mueble auxiliar estrecho y abierto en nogal con baldas retroiluminadas también. Un foco en acabado bronce orientable ilumina la zona de lavabo.



13/19

© LUPE CLEMENTE

UN PASILLO ESCULTÓRICO

*En el pasillo, escultura roja lacada "Skyscraper" de Bacba estudio de venta en **Gunni & Trentino** acompañada de un colorido cuadro de G.ÄR.N.A. Art Gallery.*



14/19

© LUPE CLEMENTE

TAMBIÉN TIENE SAUNA

*La vivienda tiene un espacio destinado a sauna con una zona previa de relax donde destaca una butaca y mesa auxiliar de **Gunni & Trentino** y una obra de arte de GÄRNA Art Gallery.*



15/19

© LUPE CLEMENTE

DORMITORIO CON VESTIDOR

*El dormitorio principal se compone de la estancia principal con vestidor abierto y baño incorporado. El vestidor es un frente lineal de armarios con puertas de suelo a techo de perfiles metálicos lacados en negro con vidrio ahumado espejado y a pie de las ventanas, un mueble corrido a medida, lacado en color oliva con encimera de piedra de Cosentino. Sobre dicho mueble destaca una escultura dorada de Abraham Benzandón de **Gunni & Trentino** y la lámpara de sobremesa **Ron Jour de Elace**.*



19/19

© LUPE CLEMENTE

EL BAÑO PRINCIPAL SIGUE LAS MISMAS LÍNEAS

El baño principal sigue la misma estética que el resto, se diseñan dos espejos especiales de estructura en latón envejecido combinando espejo normal y ahumado, con una iluminación led empotrada en el propio azulejo. El mueble con encimera se complementa con un mueble auxiliar de suelo a techo lacado en color oliva con baldas en madera de nogal y traseras en vidrio lacado negro. Se incorpora alguna pieza de arte de GÁRNA Art Gallery en la zona del inodoro.

STUDIO DE INTERIORES LUPE CLEMENTE